

I mobili che arredano la cucina sono firmati **Cappellini Cucine**. Le basi in finitura noce, abbinata a piano e alzatina in HPL effetto marmo Calacatta, dialogano con i pensili in laccato bianco opaco, creando un contrasto elegante e luminoso. Il volume laccato blu - colore utilizzato anche per la composizione che affaccia sul living, uno dei punti chiave del progetto - è stato realizzato su disegno **da Abitare.Co** (che ha curato tutti i lavori). Questo blocco compatto ospita forno e microonde **di Bosch**, come il piano cottura a induzione, e un frigorifero a incasso integrato. Dettagli decorativi aggiungono personalità allo spazio, come il telo blu **di Society Limonta** e le lettere décor **di Emporio Mikica**. Bottiglia **di Ballor Dry Gin**.

180 MQ

## BLUE NOTE

Colore, geometrie e nuove proporzioni riscrivono gli spazi di un appartamento milanese anni '70. **Con eleganza misurata e tocchi audaci**

Sulle mensole che alleggeriscono visivamente la composizione, dall'alto caffettiera **Lady Anne SW di KnIndustrie**, tazza bicolore **Giant di Novità Home**, quadretto con farfalla **di Laboratorio Mamu**, ciotola e oggetti decorativi in gesso **di Purple Props**. Sul top, il vaso in rete e cemento azzurro è **di Cimento®**, il tagliere irregolare e la brocca gialla sono **di KnIndustrie**, quello rettangolare **di Kave Home**.



La cucina è un ambiente ampio, articolato in diverse zone funzionali. La parte operativa è concentrata nella composizione a parete, in bianco e noce, sormontata da una finta trave che nasconde l'aspiratore del bagno cieco situato sul retro. Sul piano di lavoro, accanto al lavello, il bollitore elettrico è **Plissé di Alessi**, il quadretto di **Laboratorio Mamu**. L'isola centrale, rivestita in HPL effetto marmo Calacatta con base in noce, integra vani contenitori e un piano snack, affiancato da uno sgabello di **Magis**. L'illuminazione è affidata alla sospensione **Jane di Xal**. Gli elettrodomestici sono raccolti nel blocco blu. L'intero ambiente è pavimentato con piastrelle in gres della serie **Ylico di Fap**, che ne rafforzano l'identità materica. Le nuove finestre, con profilo nero minimal, sono un elemento distintivo: incisive ma discrete, rappresentano uno dei tratti industriali di questo progetto in aperto dialogo con gli altri stili presenti nella casa. Sono della serie **NC75 Slim di Metra**, fornite e installate da **Aprire**.

Il progetto, pur mantenendo cucina e soggiorno separati, li trasforma in un grande open space inondato dalla luce naturale offerta dalla doppia esposizione e dal piano alto della casa. Da un lato, la cucina - lasciata nella posizione originaria ma ampliata con l'annessione di un ex bagno di servizio - è organizzata su tre lati intorno a un'isola centrale; dall'altro, il living suddivide la superficie tra zona pranzo e salotto, **bilanciando funzionalità e personalità** attraverso la scelta e la disposizione degli arredi e la palette cromatica



↑ Al salotto fa da sfondo una libreria in nicchia su misura, dal disegno simmetrico: al centro, un'anta scorrevole in Mdf laccato bianco nasconde la tv. I ripiani laterali sono in rovere, essenza ricorrente in tutta la casa. Lo stesso legno compare nella base del divano di **Villa Salotti**, rivestito in tessuto nero con cuscini di **Marimekko** e plaid giallo **Dusk Civil di Lanificio Leo**. Di fronte, la poltrona gialla **Club di Kave Home** con cuscini verde di **L'Opificio** e giallo di **Marimekko**, il pouf e il tavolino verdi di **noo.ma** emergono come protagonisti sullo sfondo neutro delle pareti grigio chiaro. Il tappeto a righe di **Ikea** regala un senso di movimento e profondità.

La luce del settimo piano inonda un classico appartamento della Milano "borghese" in un palazzo anni '70. Uno spazio con doppio ingresso e netta suddivisione tra zona di servizio e di rappresentanza, che è stato oggi ripensato per rispondere alle esigenze di una giovane famiglia. **L'obiettivo? Ottimizzare gli spazi, recuperando quelli persi nei corridoi, ampliare la zona giorno e aumentare il numero dei bagni.** Il progetto interviene in modo deciso ma rispettoso, introducendo un **volume centrale che diventa il nuovo fulcro della casa.** Questo blocco compatto e funzionale accoglie bagno ospiti, lavanderia e guardaroba, e funge da quinta tra

soggiorno e cucina. Il colore blu, scelto come segno distintivo, lo trasforma in un **elemento architettonico forte e riconoscibile, che articola e definisce gli spazi circostanti.** La fluidità tra gli ambienti è uno dei temi chiave del progetto: gli spazi si connettono con naturalezza, **senza rinunciare del tutto all'impostazione originaria.** La zona notte con corridoio, camere e bagni, è stata mantenuta, i pilastri in calcestruzzo sono stati lasciati a vista. **Materiali e finiture contribuiscono a esaltare il nuovo equilibrio:** i parquet originali sono stati recuperati, mentre un nuovo pavimento in gres riveste gli altri ambienti, amplificando la continuità visiva e la luminosità.



180 MQ, BLUE NOTE

Sul lato opposto rispetto alla zona conversazione, l'angolo pranzo è definito da un **pilastro in calcestruzzo lasciato a vista**, da un **volume blu** che cela vani di servizio e separa la cucina e, sul lato lungo, da una composizione che sottolinea e inquadra il profilo del tavolo. Si tratta di un **mobile polifunzionale** che prosegue lungo la parete del corridoio e che raccorda con coerenza stilistica le zone giorno e notte, trasformando lo spazio di passaggio in un prezioso ed elegante contenitore. Lungo il percorso **si incontrano le tre camere**, rimaste nella posizione originaria, più uno studio e altrettanti bagni: quello esistente è stato rinnovato, uno ha preso il posto del ripostiglio, il terzo, per gli ospiti, realizzato ex novo, è integrato nel blocco blu

*Audace ma ben calibrata, la scelta cromatica contrappone al mobile laccato blu il tavolo di Cappellini Cucine in legno scuro, con gambe in metallo nero "ossidato", dalla matericità affine a quella del pilastro in calcestruzzo. È un incontro di stili che mixa suggestioni industrial a elementi contemporanei, interpretati in particolare dalle armadiature: quella chiara, composta da due moduli laterali a colonna collegati da una credenza sospesa, è realizzata in Mdf impiallacciato con pannelli ondulati in rovere di Alpi (certificato FSC®). Sul top del mobile trova posto la stampa Quattro, La Pantera di Enzo Mari per Danese Milano. Accanto, il quadro con incisioni in gesso è l'ART011 di Purple Props, brand a cui appartengono anche i vasi e la ciotola. Le sedie sono il modello Mariolina Mono di Magis. La lampada a sospensione, che si sviluppa per tutta la lunghezza del tavolo, come quella della cucina è il modello Jane di Xal.*



*Il passaggio alla zona notte evidenzia il carattere decorativo e a tratti scenografico degli interni. La camera matrimoniale è quella che mantiene il maggiore rigore, ma non manca la nota singolare del letto a baldacchino di noo.ma in metallo nero, stesso materiale delle applique di Creative Tables. Le camerette giocano invece con colori e decorazioni murali. Entrambe sono state realizzate dalla decoratrice Francesca Ruffini: sulla base in idropittura grigio chiaro ha disegnato motivi a righe con resine colorate di Kerakoll. La tonalità azzurra di una delle due camere è riproposta anche su una parete del bagno padronale, dove è stata ricavata una wet room con vasca e doccia. È separata dal resto del locale da un sistema vetrato con telaio in metallo, mod. Officina di Adl, fornito e installato da Aprire. Le altre pareti sono rivestite con piastrelle bianche coll. Genesi di Quintaessenza Ceramiche. A pavimento, mosaico di piastrelle di CE.SI.*



## GLI SPAZI CONNETTIVI RIPENSATI RIMETTONO IN FORMA L'INTERA ABITAZIONE

L'appartamento presentava una **buona divisione interna ma superata rispetto agli standard abitativi attuali**: il doppio ingresso non aveva più ragione d'essere e neanche tutti i disimpegno, spazi persi, che caratterizzavano la zona di servizio delle case signorili dell'epoca. Il nuovo corso **richiedeva spazi più aperti e conviviali, senza rinunciare alla praticità di guardaroba e ripostigli, ma con la giusta flessibilità**. Con questi obiettivi, il progetto si è concentrato sull'eliminazione dei tanti e articolati ambienti di risulta accorpatisi nel volume blu che, dietro un'estetica ricercata, nasconde funzioni pratiche. Ha mantenuto la destinazione della maggior parte degli ambienti senza modificare eccessivamente l'impianto originario per non snaturare gli interni rispetto al contesto.

### I LAVORI NECESSARI

La ristrutturazione è stata totale: sono state demolite numerose pareti e ne sono state realizzate di nuove (in numero ridotto), per dar forma al nuovo layout; sostituiti impianti e serramenti. Nuovi anche i rivestimenti, a eccezione del parquet a quadrotti della camera matrimoniale e di una cameretta, che sono stati recuperati. Nella terza camera, maggiormente toccata dai lavori, è stato posato un nuovo parquet simile a quello esistente.

### LE FINITURE

L'involucro è stato interamente dipinto con idropittura in una delicata tonalità di grigio chiaro, che si stacca dal soffitto bianco preservando la luminosità dell'ambiente e creando un'atmosfera accogliente.

### BAGNO CON WET ROOM

Il bagno principale è rimasto nella posizione preesistente, ma è stato completamente rinnovato anche nella distribuzione interna. La pianta, lunga e stretta, è stata divisa in due: la zona d'ingresso è riservata a lavabo e sanitari; separata da una parete vetrata con porta scorrevole, si trova l'area wellness attrezzata con una doccia aperta e una vasca freestanding.

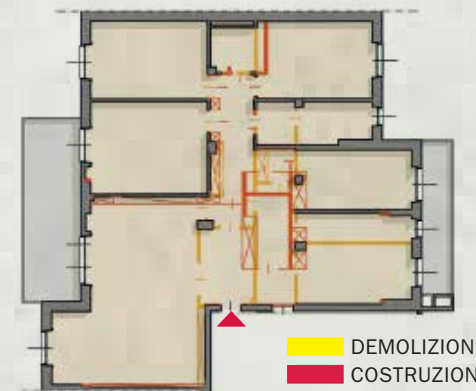
### LA CAMERA PER GLI OSPITI

Dove prima si trovava la stanza guardaroba, accanto alla cucina, è stata ricavata la quarta camera da letto/studio, completa di un piccolo bagno, addossato al locale multifunzione chiuso dall'armadiatura blu che integra lavanderia, guardaroba e zona ripostiglio.

#### LA RESINA: UNA FINITURA TRASVERSALE

Nel bagno padronale, la parete verde dietro il lavabo è stata **rivestita in resina all'acqua con texture intonaco délabré**, una finitura che regala superfici continue, applicabile su diversi supporti e resistente a umidità, acqua e graffi. L'intervento è stato eseguito dalla decoratrice che ha realizzato anche le camerette. Sul muro, precedentemente riportato a nuovo con il ripristino dell'intonaco, ha steso un **apposito prodotto livellante minerale certificato** e una rete per favorire l'aggrappaggio dello strato successivo. Una volta asciutto (in circa un giorno), ha applicato una **mano di isolante** per consolidare la superficie. Su questo strato, con la spatola, ha poi steso due mani di patina colorata, ovvero lo strato decorativo. L'uso della **spatola** crea una superficie leggermente "marezzata" dall'aspetto materico, che genera piacevoli giochi di chiaroscuro.

← Sopra il mobile con lavabo sottopiano (realizzato da **Falegnameria Guerinoni**) e rubinetteria di **Ritmonio**, lo specchio rotondo è di **Ikea**. Il poster con cornice nera è **Dragonfly black di Vanilla Fly**. Di **Bertocci** il dosatore sapone nero. Candele profumate e prodotti bagno sono di **Manisante**; gli elementi in marmo di Carrara di **Marmolove**. Il rivestimento in resina è realizzato con prodotti **Kerakoll**.



CAMERA CON STUDIO



↑ Nella camera matrimoniale, un piccolo scrittoio di **Kave Home**, come la sedia, fa anche da comodo. Sul piano vaso **Node di Rosenthal**, sveglia **Cronotime di Alessi**, macchina per scrivere vintage.



Progetto: Studio Modular - Via Faruffini 6, Milano, Tel. [www.modular.it](http://www.modular.it), IG modular.it Foto: Riccardo Gasperoni - Styling: Monica Cresci

INDIRIZZI • Abitare.co, Via Dante 37, Como, Tel. 031/506859 • Adl, adldesign.it, Tel. 0445/318611 • Alessi, [www.alessi.com](http://www.alessi.com), Tel. 0323 868611 • Alpi, [www.alpi.it](http://www.alpi.it), Tel. 0546/945411 • Aprire Srl, [www.apriresrl.it](http://www.apriresrl.it), Tel. 039/509538 • Ballor, [www.ballor1856.it](http://www.ballor1856.it) • Bertocci, [www.bertocci.it](http://www.bertocci.it), Tel. 055/8091930 • Bosch, [www.bosch-home.com](http://www.bosch-home.com) • Cappellini Cucine, [www.cucinecappellini.it](http://www.cucinecappellini.it) • CE.SI. Ceramica, [www.cesiceramica.it](http://www.cesiceramica.it) • Cimento®, [www.cimento.tech](http://www.cimento.tech) • Danese Milano, [www.danesemilano.com](http://www.danesemilano.com), Tel. 02/935181 • Emporio Mikica, [www.emporiomikica.com](http://www.emporiomikica.com), IG [emporiomikica.com](http://emporiomikica.com) • Falegnameria Guerinoni, [www.guerinoni.net](http://www.guerinoni.net), Tel. 035/541135 • Fap Ceramiche, [www.fapceramiche.com](http://www.fapceramiche.com), Tel. 0536/837511 • Francesca Ruffini, [francescaruffini1977@gmail.com](mailto:francescaruffini1977@gmail.com) • Ikea, [www.ikea.com](http://www.ikea.com) • Kave Home, [www.kavehome.com](http://www.kavehome.com) • Kerakoll, [www.kerakoll.com](http://www.kerakoll.com), Tel. 0536/816511 • KnIndustrie, [www.knindustrie.it](http://www.knindustrie.it) • L'Opificio, [www.lopificio.it](http://www.lopificio.it) • Laboratorio Mamu, [laboratoriomamu.com](http://laboratoriomamu.com) • Lanificio Leo, [www.lanificioleo.it](http://www.lanificioleo.it) • Magis, [www.magisdesign.com](http://www.magisdesign.com), Tel. 0421/319600 • Manisante, [manisante.it](http://manisante.it) • Marimekko, [www.marimekko.com](http://www.marimekko.com) • Marmolove, [marmolove.com](http://marmolove.com) • Metra, [www.metrabuilding.com](http://www.metrabuilding.com), Tel. 030/68191 • noo.ma, [noo.ma](http://noo.ma) • Novità Home, [www.novitahome.com](http://www.novitahome.com) • Purple Props, [purpleprops.it](http://purpleprops.it) • Quintessenza Ceramiche, [www.quintessenzaceramiche.it](http://www.quintessenzaceramiche.it), Tel. 0536/910131 • Ritmonio, [www.ritmonio.it](http://www.ritmonio.it), Tel. 0163/560000 • Rosenthal, [www.rosenthal.de](http://www.rosenthal.de) • Society Limonta, [www.societylimonta.com](http://www.societylimonta.com) • Villa Salotti, [www.villasalotti.it](http://www.villasalotti.it), Tel. 0362/72169 • Vanilla Fly, [www.pianezza.it](http://www.pianezza.it) • Xal, [www.xal.com](http://www.xal.com)